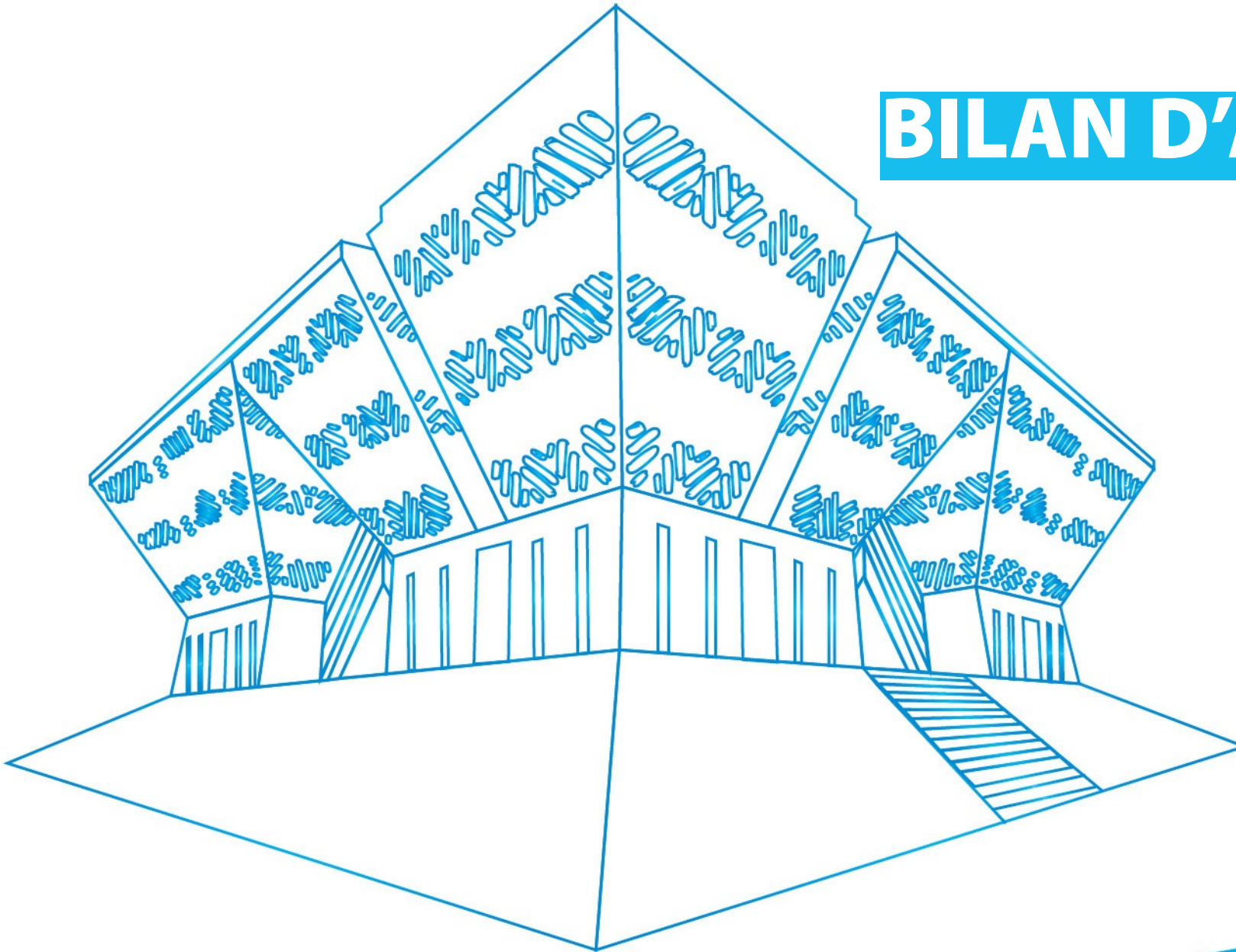


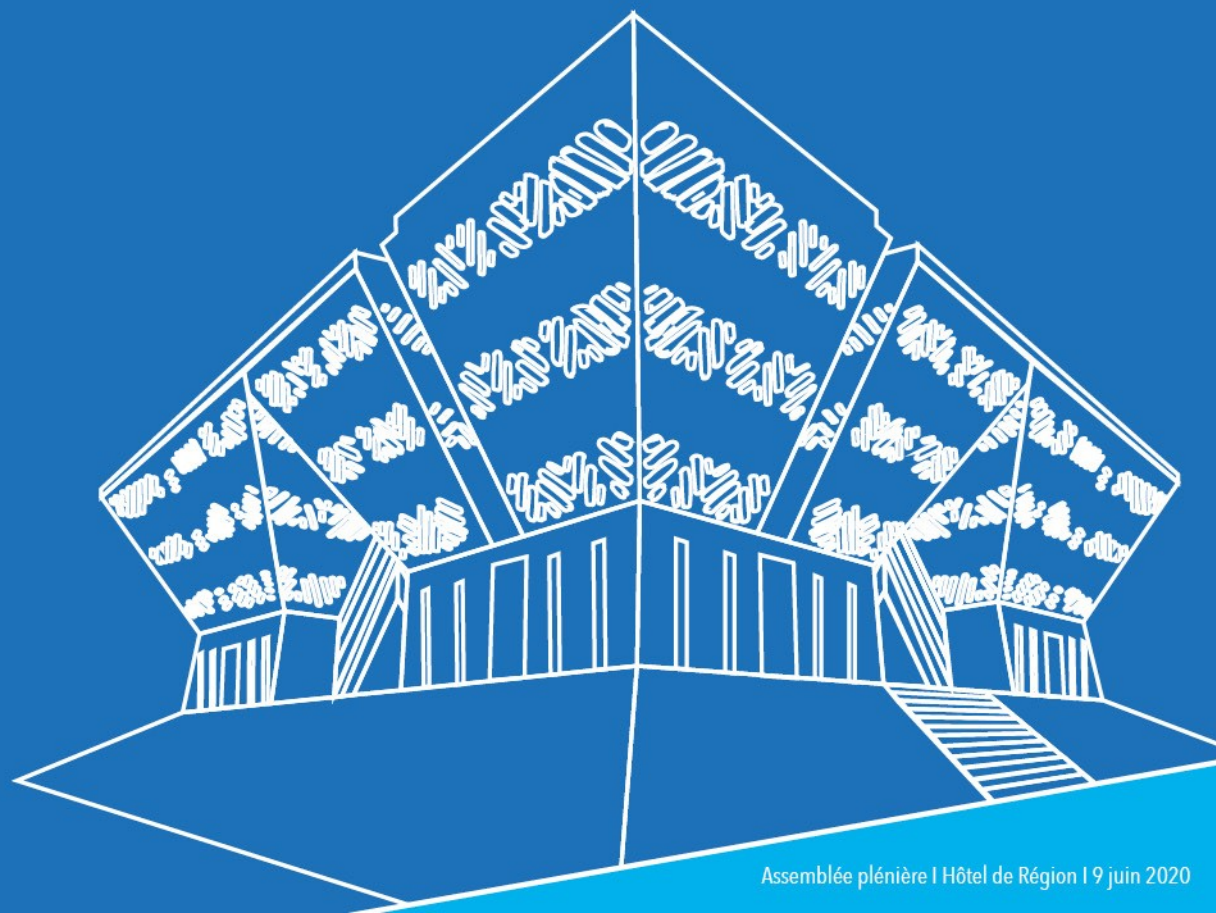
BILAN D'ACTIVITES 2019

PILIER 2



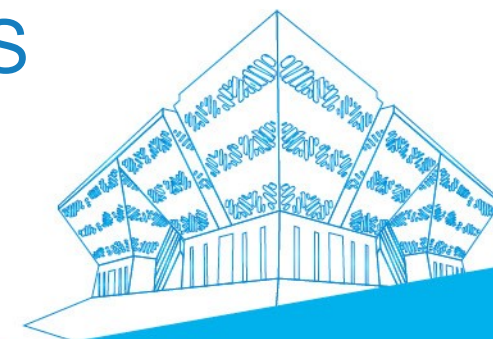
Pilier 2

Engager la 2ème génération des grands chantiers



LES PRIORITÉS

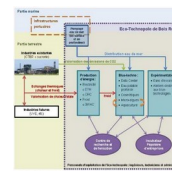
- 1 – AMÉNAGEMENT ET DÉVELOPPEMENT DU TERRITOIRE
- 2 – GRANDS CHANTIERS
- 3 – POLITIQUE RÉGIONALE DE MOBILITÉ DURABLE
- 4 – RÉSEAU ROUTIER NATIONAL
- 5 – ÉQUIPEMENTS DE PROXIMITÉ ET AMÉLIORATION DU QUOTIDIEN DES FAMILLES RÉUNIONNAISES



1 - AMÉNAGEMENT ET DÉVELOPPEMENT DU TERRITOIRE

→ 1°) SOUTIEN AUX GRANDS PROJETS DE TERRITOIRE PAR BASSIN DE VIE

- **Bassin de vie Est** : Création d'un **Pôle Portuaire, Industriel et Énergétique** sur le site de Bois Rouge. Le scénario de développement prévoit, pour la partie terrestre, la création d'une Ecotechnoport à dimension internationale basée sur la valorisation de l'eau de mer (notamment profonde)
- *Avancement 2019* : GIP créé en 2015, étude stratégique rendue fin 2018 et études préalables/faisabilité en cours
- **Bassin de vie Ouest** : Accompagner la mise en œuvre de l'**Ecocité Insulaire et Tropicale** (35.000 logements à l'horizon 2045). Plan guide validé, mise en place en 2019 d'un GIP pour assurer pilotage stratégique et suivi.
- *Avancement* : GIP créé en déc-18, élaboration Projet Partenarial d'Aménagement (=> 1ère phase opérationnelle).



2°) AMÉLIORER LA DESSERTE AÉRIENNE DE L'ÎLE

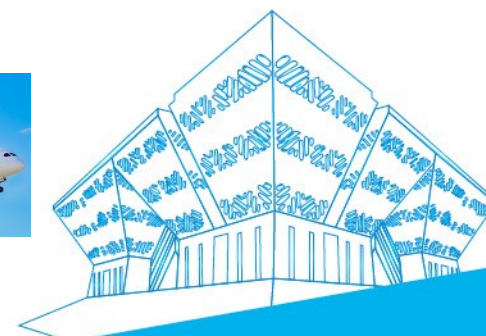
Bassin de vie Sud : Soutien à l'**aéroport de Pierrefonds** (contribution fonct. syndicat mixte, financement plan relance 2014/2016 et quote-part 15 % des travaux prioritaires en 2017/2018).

Avancement 2019 : Contribution au fonctionnement du syndicat mixte (15%), solde actions engagées

Dév. Air Austral à travers la SEMATRA : Mise en œuvre de l'augmentation de capital **Air Austral** validée en 2016, renouvellement flotte moyen-courrier (3 A220-300), partenariat Air Austral-Air Madagascar

Avancement 2019 : Accord sur valorisation d'Air Austral, évolution du partenariat avec Air Madagascar

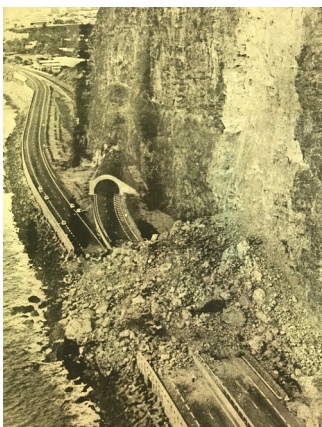
Interventions	Engagements	Paiements
ECOCITE Insulaire et Tropicale	174 639	175 348
Pôle Portuaire Indus. Bois Rouge	28 573	52 155
Aéroport de Pierrefonds	238 995	281 901
Total :	442 207	509 404



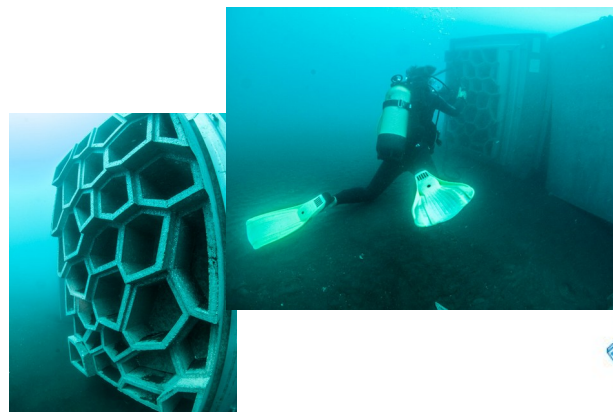
2 – LES GRANDS CHANTIERS

- **NRL** : Poursuite des travaux du grand viaduc maritime et des digues de Saint Denis à la Possession
 - Démarrage des travaux de l'échangeur de St Denis
 - Lancement des appels d'offres pour la suite de l'opération
 - Poursuite du programme environnemental, suivi, évaluation, mesures
- **NEO** : Saisine de la CNDP et préparation d'un débat public
- **NPRSD** : Attribution des marchés lots 1 – 2 – 4
- **Interfaces Front de mer de La Possession** : Poursuite des études par la Ville

Éléments financiers : AP/AE : 40,6 M€ - CP : 151,4 M€



Direction Informatique

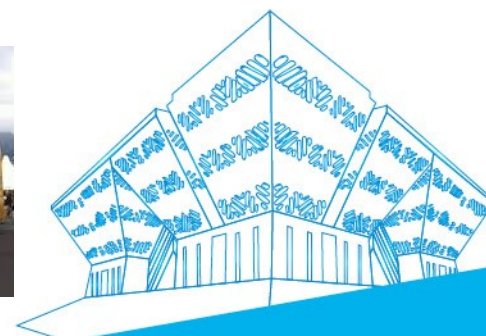


3 – LA POLITIQUE RÉGIONALE DE MOBILITÉ DURABLE

Les principales interventions en 2019 :

- Exploitation du réseau Car Jaune : 22,1 M€ (budget principal) renforcement de l'offre (avenant n°6)
- Le RUN RAIL entre Ste-Marie et St-Denis (études) : 2,7 M€, préparation du MGP, contrat d'axe, concertation
- Acquisition de bus pour le réseau Car Jaune : 2 M€,
- Financement des projets des EPCI : 0,6 M€,
- Livraison de la BAU de Ste-Suzanne : 0,4 M€
- Diverses études : RRTG, plan régional vélo, mobilités électriques,...

Éléments financiers : AP/AE : 4 M€ - CP : 29,3 M€

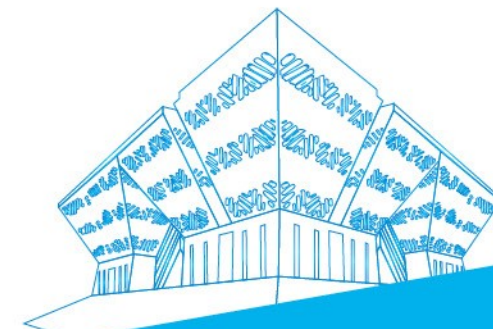


4 – LE RÉSEAU ROUTIER NATIONAL

Les opérations majeures en 2019 :

- Les renforcements de chaussées : 21,3 M€,
- Les travaux d'exploitation du réseau : 28,2 M€ (dont 8,9 M€ SMPRR),
- Le nouveau pont sur la rivière des Galets : 13 M€,
- Maintenance et gestion du réseau (dont espaces verts) : 3,9 M€,
- Grosses réparations étanchéité ouvrages d'art : 2,2 M€
- Voie Vélo Régionale, pistes forestières : 2,5 M€

Éléments financiers : AP/AE : 38,3 M€ - CP : 78,7 M€



ÉQUIPEMENT DE PROXIMITÉ ET AMÉLIORATION DU QUOTIDIEN DES FAMILLES RÉUNIONNaises - PRR

Rappel :

- Depuis 2010 une politique de relance de la commande publique à travers l'investissement des communes
- 787 projets financés à ce jour pour une participation régionale de 441 M€
- Un engagement renouvelé en 2019 pour une politique régionale de proximité dans les communes, notamment en faveur des petites communes, de la zone des Hauts ainsi que des quartiers prioritaires de la politique de la ville

En 2019 :

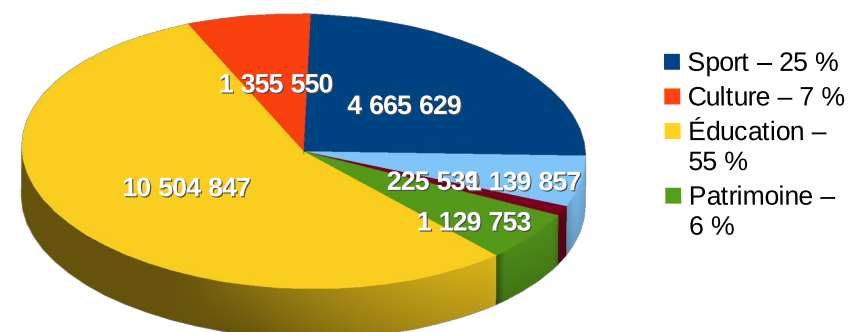
- Plus de 19 M€ engagés qui ont permis de générer un montant total de plus de 41,6 M€ de travaux sur l'ensemble de l'île

Budget 2019	Primitif	BP+DM+ virt+Dépro	Réalisé	%
AP	36,68 M€	16,98 M€	19,02 M€	51,85
CP	26,88 M€	31,88 M€	31,73 M€	100

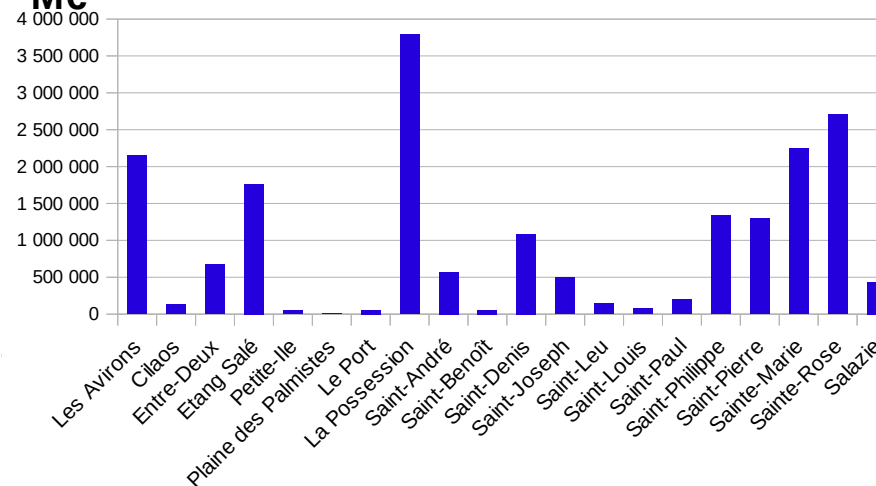
- 35 projets financés, dont 10 pour les écoles, 11 pour le sport, 3 pour la culture, 3 pour le patrimoine, 3 pour l'assainissement et 5 pour les ERP
- 20 communes ayant bénéficié de financements

Direction Informatique

Répartition des subventions par secteur en 2019 (€ HT)



Subventions PRR 2019 attribuées aux communes en M€





ÉQUIPEMENT DE PROXIMITÉ ET AMÉLIORATION DU QUOTIDIEN DES FAMILLES RÉUNIONNAISES - PRR

1°) Amélioration du parc privé : Dispositif validé en 2016 à destination de familles défavorisées, propriétaires de leur logement et mis en œuvre par opérateurs agréés (SOLIHA et SICA Habitat)

*Avancement 2019 : 400 logements et 8,7 M€ mandatés
=> total depuis 2016 : 1463 dossiers et 24,4 M€ mandatés*



2°) Réhabilitation du parc locatif social

Dispositif de réhab. de logements sociaux avec accession à la propriété : poursuite des projets conventionnés (212 logements avec SIDR et SHLMR) et engagement de nouvelles opérations (146 logements avec SIDR et SEMADER) => total depuis 2016 : 358 logements / 5,66 M€ engagés

Poursuite opérations réhab. thermique de logements sociaux engagées en 2015 => 331 logements / 2,86 M€

Avancement 2019 : 146 logements et 1,4 M€ mandatés (Total : 689 logements et 8,5 M€ engagés)

3°) Garanties d'emprunts 2019 : Clôture du dispositif initié en 2013 qui est arrivé à terme le 31/12/16

Avancement 2019 : 5 opérations totalisant 159 logements à construire avec garantie Région de 1,5 M€

=> Total depuis 2013 : 46 M€ de quote-part garantie par la Région pour la construction de 5976 logements

4°) Aménager le foncier pour construire la Ville Réunionnaise de demain : Dispositif FRAFU de soutien à l'aménagement des VRD en faveur des logements intermédiaires.

Avancement 2019 : 2,5M€ engagés - opération ZAC Cœur de Ville de La Possession (Tr. 2)

Interventions	Engagements	Paiements
Aamélioration du parc privé	9 000 000	8 664 319
Réhabilitation des logements	2 885 100	1 415 420
FRAFU	2 500 000	750 525
Total :	14 385 100	10 830 267



PRINCIPAUX INDICATEURS DU PILIER 2

Indicateurs	Cible 2020	Réalisation 2019	Taux réalisation depuis 2016
Taux réalisation NRL	90 %	7,5 %	73,7 % (*)
Longueur TCSP TEE	11,7 km	2 km	5,9 km
Nb places covoiturage soutenues par Région	400	100	300
Pistes cyclables construits ou réhabilités	13,45 km	2,3 km	10,9 km
Voyageurs transportés en transport collectif	48,64 millions	47,6 millions (source SMTR)	44,2 millions (valeur en 2018)
Réseau routier réhabilité ou créé	103,5 km	37,0 km	139,7 km
PRR	200 M€	19 M€	59 %
Logements Réhab° et Amélior°	3200	546	57 %
Commande publique et emplois générés		312 M€ 2659	1706 M€

(*) Chantier engagé en 2013 – Cumul de réalisation à cette date