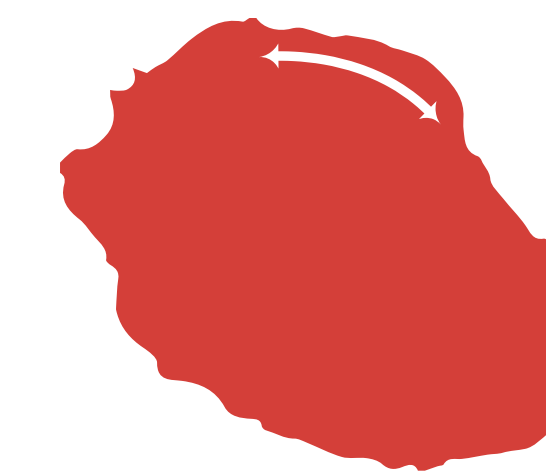




PILIER 2 : ENGAGER LA 2ÈME GÉNÉRATION DES GRANDS CHANTIERS

Les Grands Projets Réunionnais de Transports, Déplacements, Intermodalité & Monorail



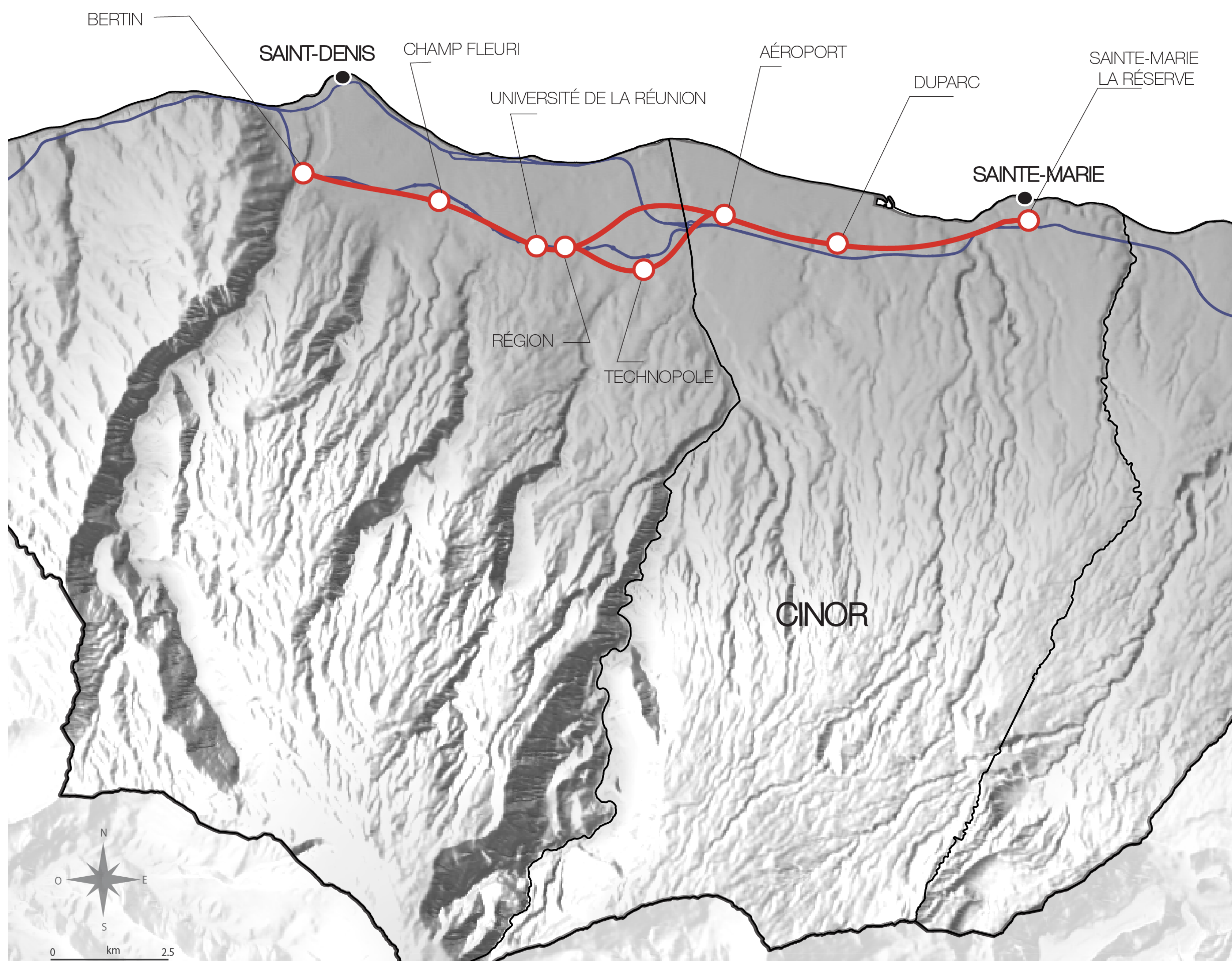
Le Monorail

Un monorail est un système de transport en commun guidé. Implanté sur un support rigide, le monorail peut se placer à cheval ou être suspendu à un rail.



Monorail de Riyadh - Arabie Saoudite
Source : defense.pk

- Le monorail
 - Tracé du monorail
 - Arrêts du monorail
- Administratif
 - Route principale
 - Limite communale



La thématique en chiffres

14 km

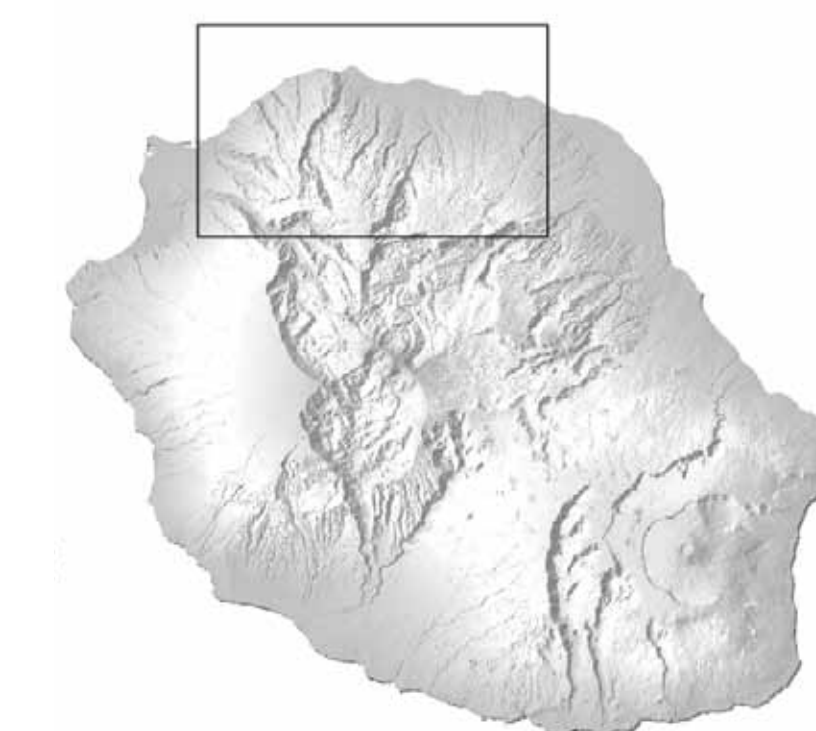
de Bellepierre à Sainte-Marie

30 minutes de trajet

de Bellepierre à Sainte-Marie

jusqu'à 50% de gain de temps

aux heures de pointe



agorah

Dans le cadre de sa politique en faveur des transports en commun, la Région Réunion développe un nouveau mode de transport : le monorail. Véritable transport urbain aux performances accrues, il s'agit d'une structure légère, n'ayant qu'un faible impact sur le foncier.

Face à l'évolution démographique à venir et aux problèmes de circulation de plus en plus probants sur certains axes, le développement du monorail apparaît comme prioritaire sur certaines portions et en particulier dans l'agglomération de Saint-Denis. La première phase opérationnelle, d'une longueur avoisinant les 14 kilomètres, permettrait ainsi de relier Sainte-Marie à Bellepierre (Saint-Denis) en moins de 30 minutes. Dès 2016 les études de faisabilité seront lancées par la Région Réunion en vue du déploiement du monorail.



agorah
agence d'urbanisme à La Réunion

Réalisation : AGORAH
www.agorah.com - © 2016