



Financé par  
l'Union européenne



RN1, RN2, RN3

## Travaux de réparations/remise en des équipements de gestion du trafic suite aux dégâts du cyclone GARANCE. Toute l'île

*Ce projet est financé par l'Union Européenne dans le cadre du programme FEDER-FSE+ Réunion dont l'Autorité de gestion est la Région Réunion*

*L'Europe s'engage à la Réunion avec le fonds RESTORE*

### Contexte

Le cyclone tropical intense GARANCE a frappé l'île de la RÉUNION le vendredi 28 février 2025 avec des rafales de vents dépassant les 200 km/h et des cumuls de pluies dépassant les 400 mm dans l'intérieur de l'île. Des dégâts ont été constatés sur les équipements de gestion du trafic situés dans le nord/est de l'île. Les équipements concernés sont des panneaux à messages variables, des caméras, des balises temps de parcours et de comptage trafic de type radar et un local technique inondé. Ces équipements assurent la sécurité et l'information des conditions de circulation vers les usagers.



### Description / Objectifs

Les travaux sont les suivants :

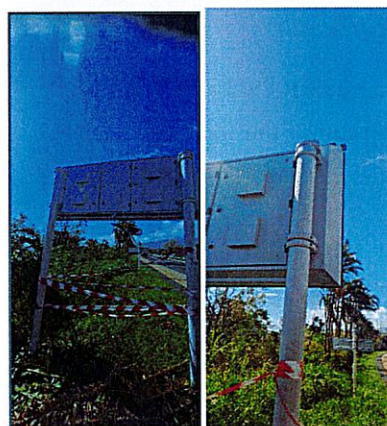
**RN2 Sens 2 - PMV BEAULIEU SAINT-BENOÎT** : fourniture d'une porte de caisson avec ouïe et ventilateur, de protections latérales, de carte pilote, d'alimentation, carte injection, et cartes afficheurs et pose des éléments mécaniques, des composants électriques, électroniques et mise en service du panneau

- **RN2 sens2 - PPMV PR 44 SAINT-BENOÎT** : fabrication et livraison d'un panneau à message variable complet de 3 lignes 15 caractères avec feux flash et les 2 mats supports et installation sur site, raccordement et mise en service

- **RN2 Sens1 - PMV BOURBIERS SAINT BENOÎT** : fourniture et pose d'une tôle de toit

**RN2 Sens1 - PMV PANIANDY – BRAS-PANON** : fourniture et pose face avant du pictogramme et 3 tôles de toit et reprise de l'étanchéité

-**RN2 Sens2 - PMV PANIANDY – BRAS-PANON**



→ fourniture et pose d'une crinoline partie haute, étriers de fixation et reprise de l'étanchéité de 4 cartes en face avant

**-RN2 Sens 1 - PMV RAVINE DES CHÈVRES SAINTE - MARIE :** fourniture et pose d'une porte d'accès caisson

**-RN2 Sens 2 - PMV BUTOR SAINT DENIS :** fourniture et pose d'une porte d'accès caisson

**-RN2 Sens1 et 2 - MDV SAINTE MARIE :** fourniture et pose de persiennes arrières caissons et travaux de génie civil de reprise du cheminement fourreau permettant l'alimentation et la transmission du panneau RN1 PR 17

**-RN2 Carrefour à feux Bras-canoë ST BENOÎT :** fourniture et pose de 2 mats complets avec feux de signalisation, remplacement de feux sur mats et potences existants, raccordement et mise en service

**-RN2 Local technique LT22 GILLOT PR 7+700 – RN1 local technique LT8 Saint Paul :** fourniture complet du plancher technique et fourniture, pose, mise en service d'un onduleur en baie pour le local LT22 et fourniture et pose du plancher technique le local LT8

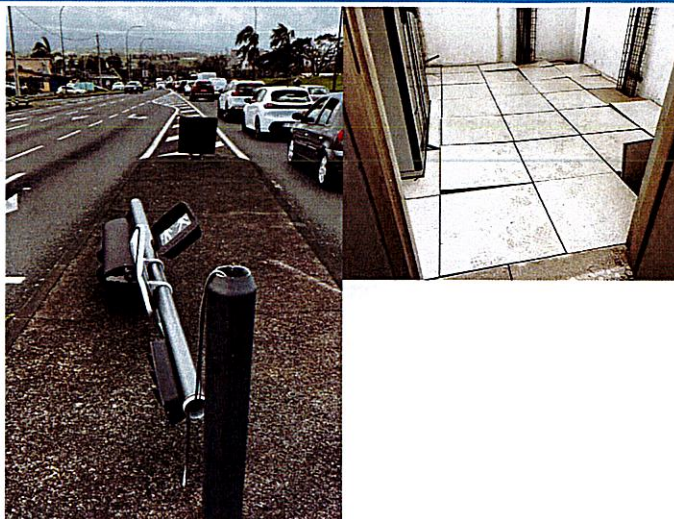
**-RN2 Caméras -BENOÎT(Beaulieu/rond point des plaines) :** fourniture de 2 caméras fixes et une caméra mobile , raccordement et mise en service

**-RN1 caméras Route du Littoral**→ fourniture et pose de 11 caméras, de convertisseurs fibre/IP, tête de câble ,cordons ip, raccordement et mise en service

**- RN1 Grande chaloupe ensemble échelle-crinoline pour accès caméra mobile:** fourniture et pose d'un ensemble échelle/crinoline

**-RN2 ST BENOÎT« Beaulieu » et BRAS-PANON « Panniandy », balises temps de parcours:** fourniture, pose, raccordement et mise en service de 2 balises temps de parcours

**-RN2 ST BENOÎT« Beaulieu » et « Gher »,:** fourniture, pose, raccordement et mise en service de 2 comptages trafic radar



### Calendrier de l'opération

- Démarrage des travaux : mars 2025 ;
- Fin d'opération : fin septembre 2025.

### Financements de l'opération

Ce projet bénéficie d'un soutien au titre de la fiche action 2.10.2 – Reconstruction, Réhabilitation des réseaux public routier et des radiers/OA impactés par le cyclone Garance.

Sources de financement	Montants HT
FEDER (95 %)	351 500,00 €
RÉGION (5 %)	18 500,00 €
<b>COÛT TOTAL PROJET</b>	<b>370 000,00 €</b>